

REPUBLIC

Frankfurter Allgemeine | Süddeutsche Zeitung

Süddeutsche Zeitung am Wochenende

Objektprofil

April 2024



Redaktion. Die Süddeutsche Zeitung am Wochenende berichtet ebenso kritisch, mutig, unabhängig und investigativ wie die SZ. Doch samstags bietet die Redaktion noch mehr Inhalte – weitere Ressorts, komponiert wie ein Magazin mit der Aktualität einer Tageszeitung, gestaltet in opulenter Optik.

Leserschaft. Die SZ am Wochenende erreicht Entscheider, die sich am Wochenende etwas besonders Wertvolles gönnen: Quality Time, sich Zeit nehmen für die schönen Seiten des Lebens.

Media. Kommunikation in der SZ am Wochenende erreicht die Leser in einer entspannten Rezeptionssituation. Besonders wirkungsvoll mit den individuellen Lösungen von REPUBLIC.

1

2

3

Klickbar



SAMSTAG

Redaktion



Süddeutsche Zeitung

Print und digital

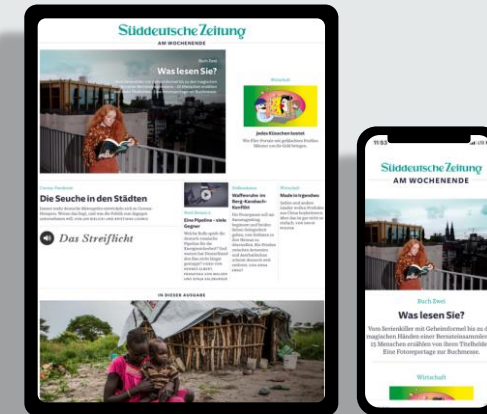
Print. Gedruckt erscheint die Süddeutsche Zeitung am Wochenende samstags, ist überall im Handel erhältlich und wird Abonnenten morgens pünktlich geliefert.

E-Paper. Das E-Paper der SZ am Wochenende ist bereits am Vorabend ab 19 Uhr online verfügbar.

Digitale Ausgabe in der SZ App. Wie das E-Paper ist sie bereits am Vorabend online verfügbar – zusätzlich findet sie sich dann in der SZ-App für Tablet und Smartphone. Sie bietet Leserinnen und Lesern den multimedialen Zugang zu allen Inhalten.



Digitale Ausgabe in der SZ App



E-Paper



Investigativer Journalismus

Mut entscheidet

Unabhängig. Alles, was wichtig ist, beginnt mit mutigen Gedanken und Menschen, die den Dingen auf den Grund gehen. Frei und ohne auf die Interessen Dritter Rücksicht nehmen zu müssen. Diese Unabhängigkeit bestimmt die journalistische Arbeit der SZ.

Kritisch. Die Redaktion hinterfragt die Nachrichten kritisch und ordnet sie für ihre Leserinnen und Leser in die größeren Zusammenhänge ein. Sie bringt Licht in komplexe Themen. Gedruckt und digital.

Investigativ. Die Süddeutsche Zeitung beschäftigt ein eigenes Redaktionsteam, das sich gezielt der Recherche und investigativen Themen widmen kann. So gelingt es der SZ immer wieder, Dinge herauszufinden, die anderen verborgen bleiben.



Lesegenuss pur in der Quality Time

Deutschlands große Wochenendzeitung

Konzept. Die Süddeutsche Zeitung am Wochenende ist komponiert wie ein Magazin und dabei selbstverständlich so aktuell wie eine Tageszeitung. Samstags freuen sich die Leserinnen und Leser auf noch mehr Ressorts und größere Themenvielfalt.

In der klaren Blattstruktur folgt auf das Ressort Politik das „Buch Zwei“ mit einem relevanten Thema – im Dossier-Format groß aufgemacht in Text, Grafik und Bild. Ebenfalls mehr Raum erhalten das Feuilleton, das eigene Ressort Wissen sowie vier neue Ressorts, die seit 19.11.2022 das journalistische Angebot der SZ am WE bereichern: das konzeptionell modifizierte Ressort Gesellschaft, Liebe & Leben, Wohnen & Genießen und Unterwegs - Themen, für die man sich am Wochenende gerne viel Zeit nimmt.

Opulenz. Die SZ am Wochenende bietet durch eine opulenter, großzügige Optik auf fast 80 Seiten mehr Lesegenuss für die Quality Time ihrer Leser – für den Teil der Woche, der ganz ihren eigenen Interessen gehört.



Die Ressorts

Süddeutsche Zeitung
AM WOCHENENDE

79. Jahrgang | 18. Woche | 7. September 2023

Die Kraft des Unbewussten

Kann man Liebe riechen, oder Angst? Wie der Geruchssinn die Wahrnehmung und den Verlauf des Lebens beeinflusst

Feind im Vorgarten

Sumpfkriecher wühlen tief, Grundstücke sind immer Gemüter auf

„Tschüss und auf Wiedersehen“

Anna Witt im großen Abschiedsinterview

Das Streiftuch

Die streifenlose Wäsche wird als Zeichen für den Reichtum gesehen. Sie ist in einem Reichtum und ist ein Zeichen für den Reichtum.

Ewig lebt der kranke Mann

Während die anderen Industrienationen teils kräftig wachsen, schrumpft die deutsche Wirtschaft. Manche sprechen von Europas Pflegefall. Doch diese Diagnose ist allzu simply

Wahrscheinliche Deutschland

Jahr	Bruttoinlandsprodukt (in Mrd. €)
2020	385,1
2021	405,1
2022	411,1
2023	417,1
2024	423,1
2025	429,1
2026	435,1
2027	441,1
2028	447,1
2029	453,1
2030	459,1

Walden

Der Wald ist ein wichtiger Bestandteil der Landschaft. Er bietet viele Vorteile, wie zum Beispiel die Erholung und die Erhaltung der Biodiversität.

Wirtschaft

Im Strudel

Das kann weg

Was kann weg, was kann nicht? Die Wirtschaft ist im Strudel. Die Wirtschaft ist im Strudel.

Gesellschaft

Der schwarze Schwan

Was ist ein schwarzer Schwan? Ein Ereignis, das niemand erwarten würde, das die Welt verändert. Ein Ereignis, das niemand erwarten würde, das die Welt verändert.

Unterwegs

Born to be mild

Born to be mild. Ein Bericht über die milden Temperaturen in der Region.

Buch Zwei

Darum

Darum. Ein Bericht über die Gründe für den Erfolg eines Buches.

Wissen

Getrennte Familie

Getrennte Familie. Ein Bericht über die Herausforderungen der Scheidung.

Liebe & Leben

„Es gibt keine Standardpsyche“

„Es gibt keine Standardpsyche“. Ein Bericht über die Vielfalt der menschlichen Psyche.

Wohnen & Genießen

Feiner Stein

Feiner Stein. Ein Bericht über die Kunst des Steinmetzhandwerks.

Feuilleton

Abschied von den Neunzigern

Abschied von den Neunzigern. Ein Bericht über den Lebensabend der Generation.

Sport

Deutschland greift nach Gold

Deutschland greift nach Gold. Ein Bericht über die Leistungen der deutschen Sportler.



ENTSCHEIDENDER **Leserschaft**



Liebe zu Marken und Qualität

GEHOBENER
KONSUM

52% Hohe Markenorientierung¹ (Gesamtbev. 39%)

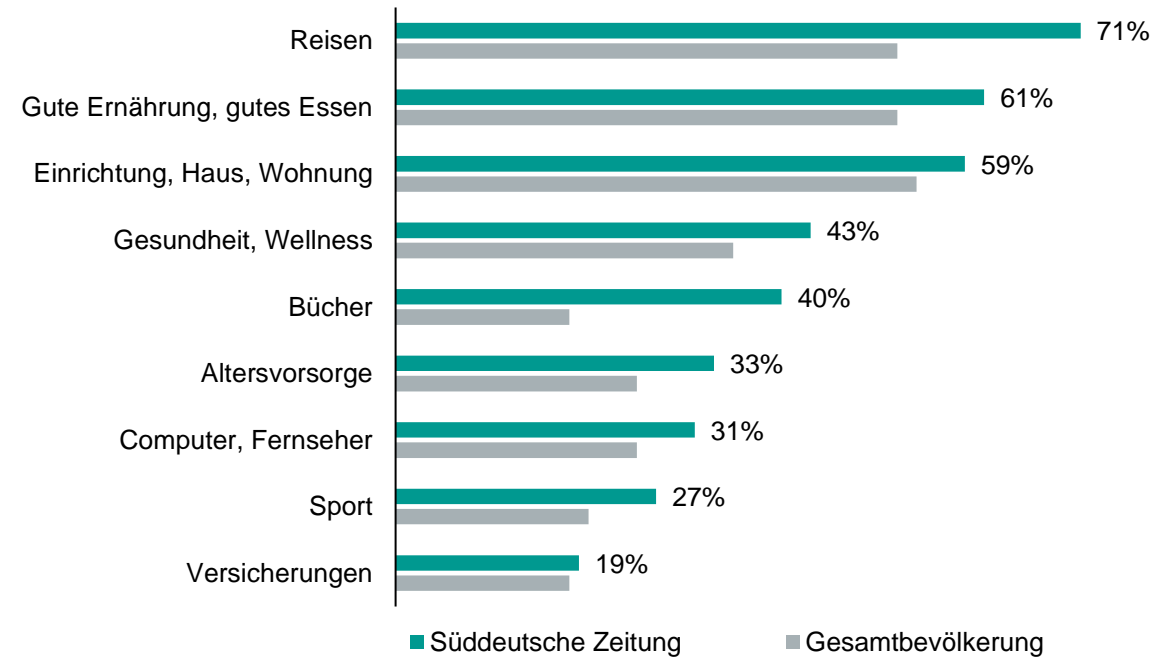
42% Persönlichkeitsstarke Multiplikatoren
(Gesamtbev. 25%)

39% Innovatoren und Trendsetter (Gesamtbev. 16%)

35% Überwiegend qualitätsorientierte
Konsumenten (Gesamtbev. 21%)

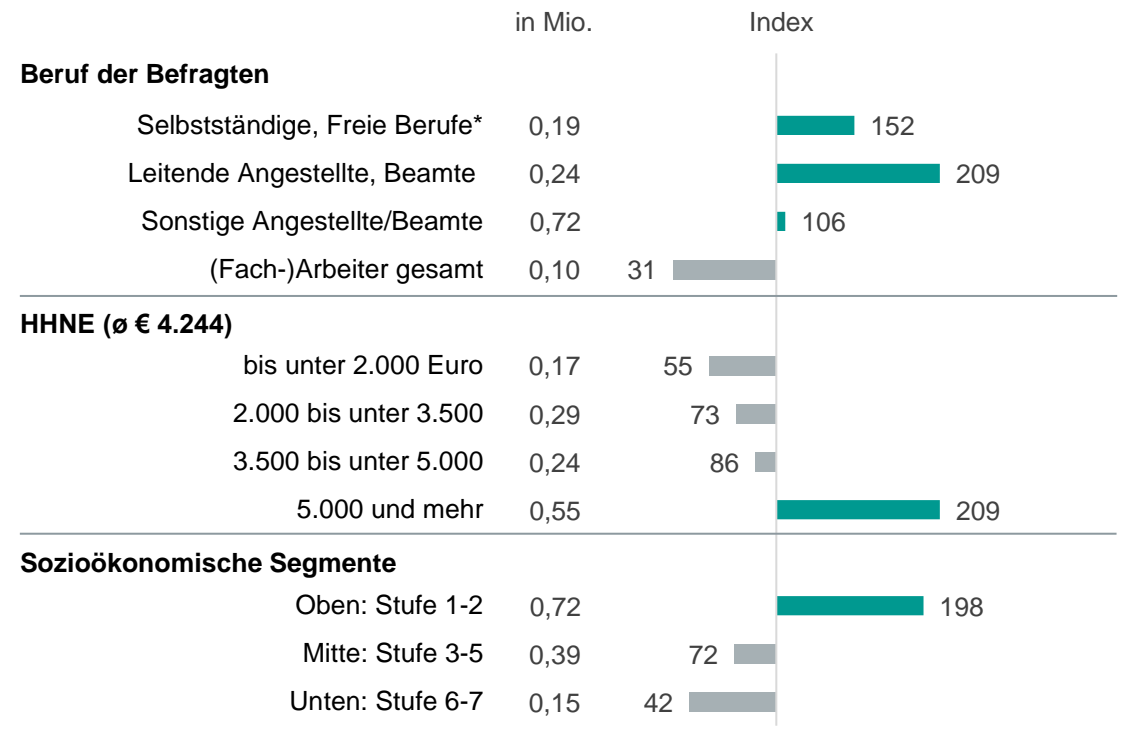
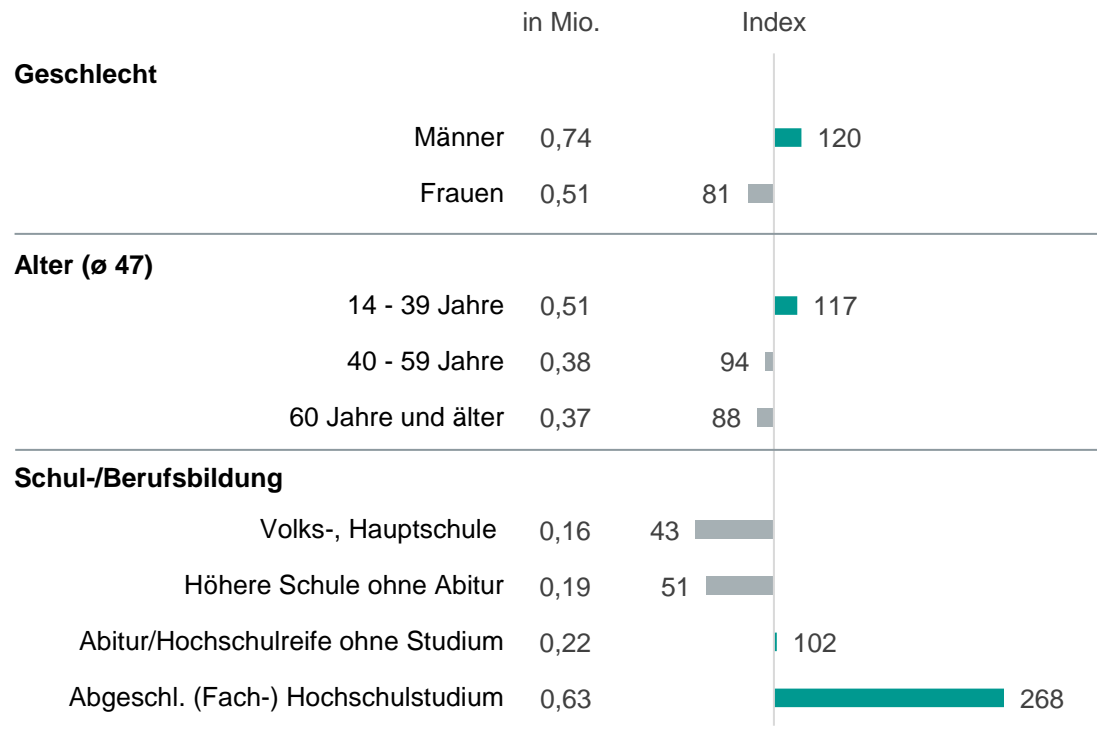
¹ Kauf von Markenartikeln lohnt meistens
Quelle: AWA 2023; Gesamtbevölkerung 70,08 Mio. = 100%; LpA SZ 1,20 Mio. = 100%

Überdurchschnittlich hohe Ausgabebereitschaft



Hoher finanzieller Spielraum für mehr Konsum

Soziodemographisches Profil Süddeutsche Zeitung – Index-Darstellung



*Inhaber, Geschäftsführer eines größeren Unternehmens, Direktor, mittlerer/kleiner Geschäftsmann, selbstständige Handwerker, Freie Berufe, Landwirte
 Quelle: ma 2023 T, Gesamtbevölkerung ab 14 Jahren 70,08 Mio. = Index 100; LpA SZ = 1,26 Mio.

Bei Entscheidern die Nr. 1 unter den Tageszeitungen

Führungskräfte mit der SZ erreichen

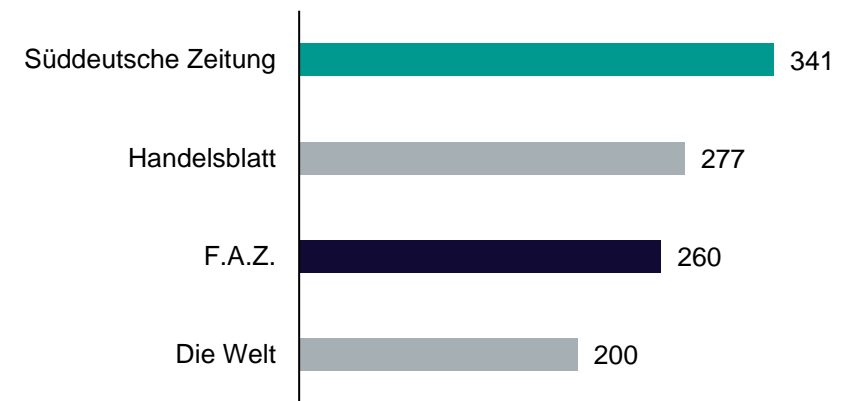
Die Süddeutsche Zeitung (Print) erreicht 341.000 bzw. 11,1% der LAE-Entscheider – mehr als jede andere in der LAE erhobene Tageszeitung. Sie ist damit ein wichtigstes Medium, um Führungskräfte im großen Format reichweitenstark anzusprechen.

Luxuskonsum. Im privaten Bereich genießen Führungskräfte, die die SZ lesen, gerne außergewöhnliche Qualität und herausragendes Design. Sie zeigen eine überproportionale Ausgabenbereitschaft:

- 51% bei Reisen,
- 38% bei Mode, Kleidung oder Schuhe,
- 33% bei Möbeln und Wohnungseinrichtungen,
- 33% bei Autos und
- 21% bei Armbanduhren

Die Tageszeitungen in der LAE

Leser in Tsd.



Quelle: LAE 2023, Entscheider gesamt 3,084 Mio., LpA Tageszeitungen, LpA SZ 341.000 = 100%



WIRKUNG **Media** WIRKUNG



Mehr Wirkung durch Qualitätsumfelder

Positiver Uplift

Werbemittel werden in Qualitätsmedien als attraktiver bewertet und schneller – und damit sicherer – beurteilt. Das zeigte ein Umfeldtest der Quality Alliance mit gebrandeten und ungebrandeten Umfeldern.

Aktivierung. Darüber hinaus erfolgt die Nutzung von Qualitätsmedien auch intensiver: Misst man die Körperwerte bei der Beschäftigung mit gebrandeten Umfeldern, so zeigt sich auch neurologisch ein stärkeres Involvement.

Markenkommunikation erhält hier also einen echten Vertrauensvorschuss.



Mehr zur Studie: www.quality-alliance.de

Mit Medienmarken gebrandete vs. ungebrandete Umfeldler

28% Positiver¹

7% Schneller²

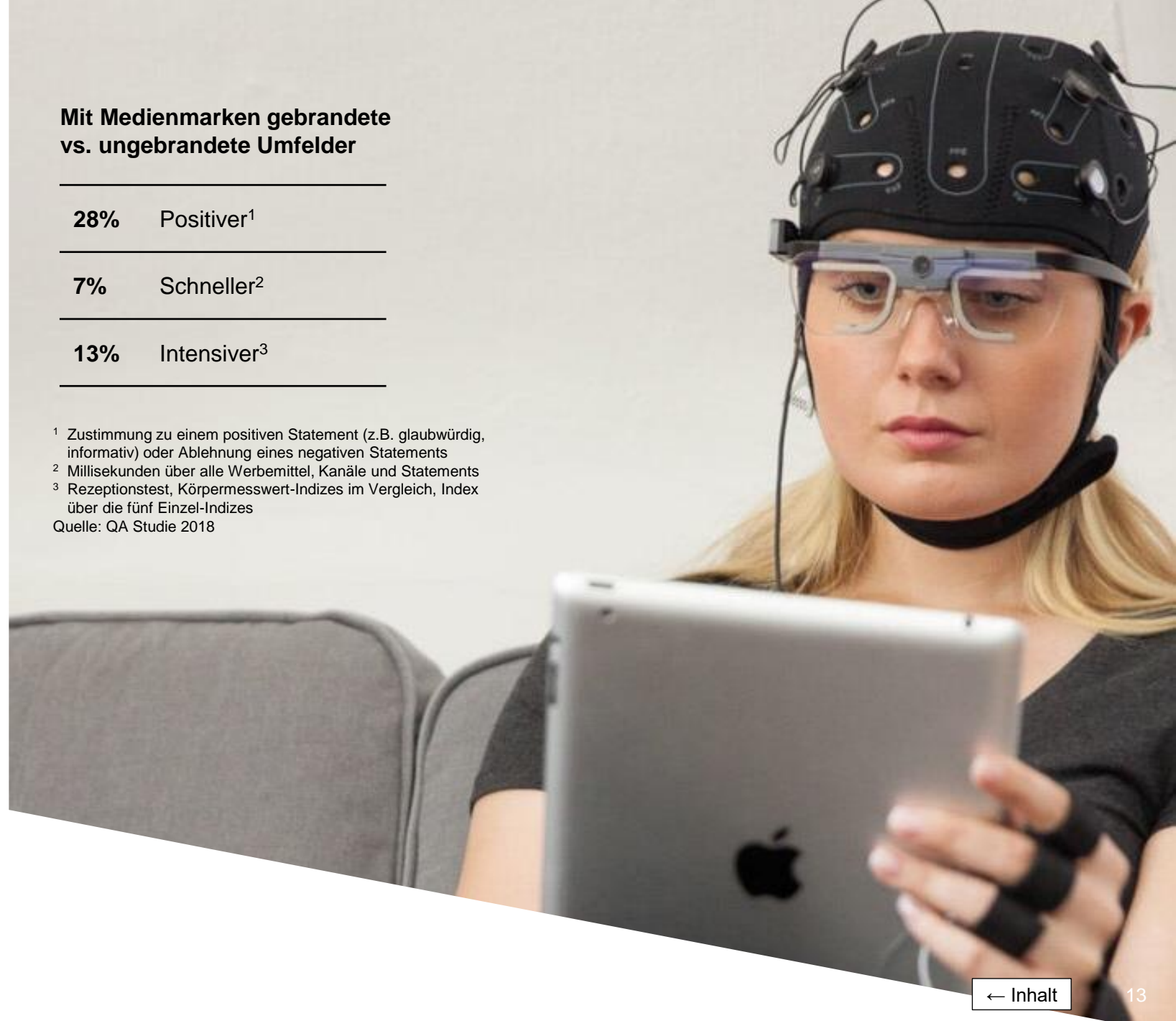
13% Intensiver³

¹ Zustimmung zu einem positiven Statement (z.B. glaubwürdig, informativ) oder Ablehnung eines negativen Statements

² Millisekunden über alle Werbemittel, Kanäle und Statements

³ Rezeptionstest, Körpermesswert-Indizes im Vergleich, Index über die fünf Einzel-Indizes

Quelle: QA Studie 2018



Bewusst gekauft und intensiv gelesen

267.030 Exemplare im Abonnement Sa.¹

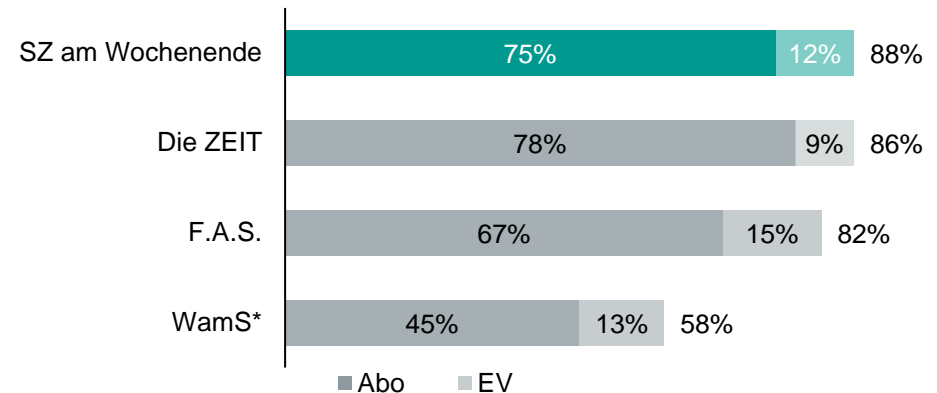
96 Minuten Ø Lesedauer pro Ausgabe Sa.²

Lesesituation entspannt am Wochenende

Quellen: ¹ IVW IV/2023, Sa.; ² SZ-Abonnementstruktur-Studie Mai 2023;
Basis: Print-Abonnent*innen (N = 2.207)

**STARK
IM ABO**

Anteile Abonnements und Einzelverkauf
an der verkauften Auflage Sa.¹



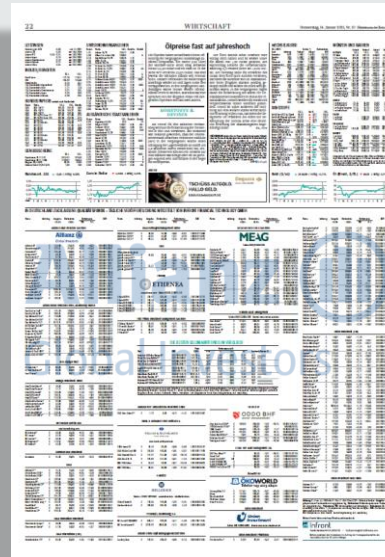
Die große Bühne für den perfekten Auftritt ... in der SZ am Wochenende

REPUBLIC entwickelt gemeinsam mit Werbungtreibenden maßgeschneiderte Lösungen für höchste Ansprüche: von Sonderplatzierungen und individuellen Formaten über Advertorials bis hin zu Content Marketing.

 **Best Cases unter**
www.republic.de/best-cases

Die Sonderthemen der SZ am Wochenende eröffnen hervorragende redaktionelle Umfeldler für die zielgruppengenaue Kommunikation.

 **Aktuelle Themenpläne unter**
www.republic.de/sonderthemen



Shadow Print auf der Fondsseite



Individuelles Sonderformat



Advertorial



SZ-Spezial



SZ-Spezial

Formate und Preise 2024

Premium

Festformate, farbig		Vorzugsplatzierungen	SZ am WE
2/1 Seite	Panorama	Opening Spread S. 2+3	369.330 €
		S. 5 Politik S. 3 Wirtschaft Rückseite Buch Politik, Feuilleton, Wirtschaft	124.780 €
1/1 Seite		S. 5 Wirtschaft S. 3 Sport S. 3 Themen-/Redaktionsspezial	119.580 €
		Rechte Seite	117.500 €
1/2 Seite	Eckfeld quer	S. 5 Politik S. 3 Wirtschaft	83.540 €
		S. 5 Wirtschaft S. 3 Themen-/Redaktionsspezial	80.060 €
1/3 Seite	Eckfeld quer	Rechte Seite	78.670 €
		S. 5 Politik S. 3 Wirtschaft	65.930 €
1/4 Seite	Eckfeld quer	S. 5 Wirtschaft S. 3 Themen-/Redaktionsspezial	63.180 €
		Rechte Seite	62.080 €
Griffecke		S. 5 Politik S. 3 Wirtschaft S. 1 Themen-/Redaktionsspezial	48.850 €
		S. 5 Wirtschaft S. 3 Themen-/Redaktionsspezial	46.820 €
Griffecke		Rechte Seite	46.000 €
		Ressort-Aufschlagseite: Feuilleton, Wirtschaft, Sport	29.360 €
		Alleingestellt	27.650 €
		Alleingestellt	24.470 €

Obenstehende Anzeigenformate erscheinen in der gedruckten und digitalen Ausgabe der SZ am gebuchten Erscheinungstag. Für das Format 1/3-Seite und Griffecke ist die Anlieferung eines digitalen Werbemittels erforderlich. Preise Sa.; weitere Formate auf Anfrage. Alle Preise zzgl. ges. USt. Es gelten die Geschäftsbedingungen der aktuellen Anzeigen-Preisliste der SZ unter www.republic.de.

[Zur Preisliste](#)

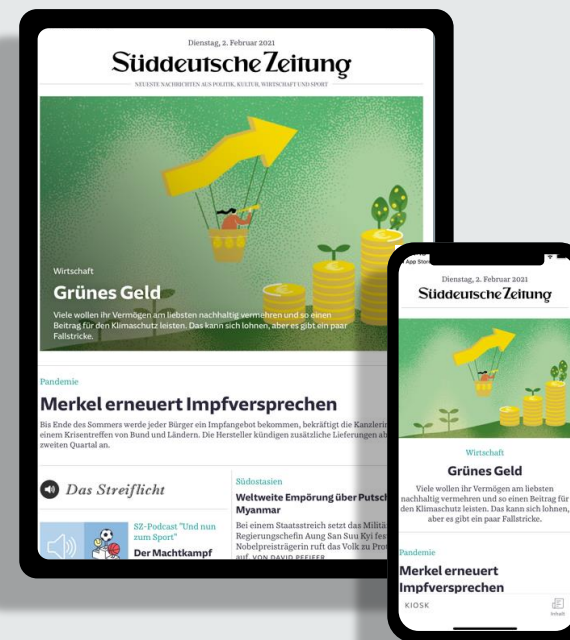
[← Inhalt](#)

Formate und Preise 2024

Standard

Festformate, farbig		SZ am WE
1/1 Seite		103.990 €
1/2 Seite	Eckfeld quer	69.620 €
1/3 Seite	Eckfeld quer hoch	54.940 €
1/4 Seite	Eckfeld quer	40.710 €
1/5 Seite	Eckfeld quer	33.690 €
1/6 Seite	Eckfeld quer ¹	28.680 €
2/1 Seite	Panorama	254.710 €
2 x 1/2 Seite	Panorama quer	170.530 €
2 x 1/2 Seite	Tunnel Panorama	177.950 €
2 x 1/3 Seite	Tunnel Panorama	140.420 €
2 x 1/4 Seite	Tunnel Panorama	104.050 €

Preise Sa; weitere Formate auf Anfrage. Alle Preise zzgl. ges. USt. Es gelten die Geschäftsbedingungen der aktuellen Anzeigen-Preisliste der SZ unter www.republic.de.



Bei Buchung einer Standard- oder Premiumanzeige **ab 1/6 Seite** erhalten Werbungtreibende auf Wunsch am gleichen Erscheinungstag (mit Schieberecht) eine **Full Page Ad in der Multimedia-Ausgabe** der SZ – **ohne weitere Kosten**.

Damit erreichen sie Leistungsträger auch digital und erhalten mit dem vollflächigen Werbemittel maximale Aufmerksamkeit.

[Zur Preisliste](#)

[← Inhalt](#)

Überregionale Tageszeitung für eine hochkarätige Leserschaft

Glaubwürdige Umfeldler erreichen attraktive Potenziale

Reichweite

1.260.000 Leser¹

341.000 Leser bei Entscheidern²

Quellen: ¹ ma 2023 T; ² LAE 2023

Zielgruppe

Ø Haushalts-Netto-
einkommen pro Monat: 4.786 €

Akademiker: 51%

Persönlichkeitsstarke
Multiplikatoren: 42%

Innovatoren/Trendsetter: 39%

Überwiegend qualitäts-
orientierte Konsumenten: 35%

Quelle: AWA 2023

Auflage

Verkaufte Auflage: 354.540

Abonnements: 75%

Einzelverkauf: 12%

Bordexemplare: 1%

Sonstiger Verkauf: 12%

Quelle: IVW IV/2023, SZ Sa.

Nutzung

Ø Lesedauer pro Ausgabe
SZ am Wochenende pro Tag
Sa./So.: 96 Min.

Quelle: SZ-Abonnenstruktur-Studie Mai 2023,
Basis: Print-Abonnent*innen (N = 2.207)

Individuelle Lösungen für Sie

Content Marketing



Konferenzen –
live und digital



Ad Specials



Best Cases entdecken unter
www.republic.de/best-cases

Immer auf dem Laufenden



UP TO DATE:
LINKEDIN &
NEWSLETTER



www.republic.de/newsletter



www.republic.de/linkedin

REPUBLIC

Frankfurter Allgemeine | Süddeutsche Zeitung

Wir beraten Sie gern.

Ihren persönlichen Ansprechpartner finden Sie unter
www.republic.de/team

REPUBLIC Marketing & Media Solutions GmbH
Mittelstraße 2-4, 10117 Berlin
www.republic.de

